



编者按:6月24日起,北京中考生将奔赴考场。距离中考还有2天,考生要抽出时间逐条仔细阅读考场规则和答题注意事项。本报记者梳理其中重点,帮助考生做足准备,避免无意违规。

考前细读考规 熟悉答题卡

牢记规则 诚信应考

想要从容应考,了解考试规则是前提。以下这些事项,考生须牢记。

违规物品别带进考场

考试当天,考生要凭准考证等规定证件,按规定时间和地点参加考试,迟到15分钟后不得进入考点参加当科考试。考生应主动接受监考员按规定进行的身份验证和对随身物品等进行的必要检查。

考生可以带进考场的物品有:2B铅笔、黑色字迹的钢笔或签字笔、直尺、圆规、三角板、无封套橡皮等必需的考试用品

规定区域规范答题

考生进入考场后按准考证号(座位号)入座,将准考证及身份证件放在桌子右上角,以便核验。考生在领到试卷和答题卡后,应按要求在规定的时间内在试卷及答题卡上的指定位置粘贴条码,准确、清楚地填(涂)姓名、准考证号(座位号)等栏目。考生要注意避免漏填、错填或在答卷、答题卡上书写字迹不清。

试卷、答题卡分发错误及试题字迹不清等问题,考生须先举手,经监考员同意后轻声提问,在开考前报告监考员;开考后,再行更换的,延误的考试时间不予补偿。涉及试题内容的疑问,考生不得向监考员询问。

开考信号发出后,考生方可答题,必须用现行规范的语言文字在试卷或答题卡(纸)规定的地方答题。考生不得使用红色字迹笔或铅笔(除画图外)答

遵守考场纪律诚信考试

初中学考的重要性不言而喻,考生要配合工作人员的工作,诚信参加考试。

考生需要自觉服从监考员等考试工作人员管理,不得以任何理由妨碍监考员等考试工作人员履行职责,不得扰乱考场及其他考试工作地点的秩序,不得危害他人的身体健康和生命安全。

在考场内,考生须保持安静,不准吸烟,不准喧哗,不准交头接耳、左顾右盼、打手势、做暗号,不准夹带、旁窥、抄袭

(有特殊规定的除外)。其他任何物品不准带进考场。考生不能携带各种通信工具(如手机等具有发送或者接收信息功能的设备等)、电子存储记忆录放设备以及涂改液、修正带等物品进入考场。特别要说明的是,智能手表、电子手环也不能带进考场。考生要提前存包,不能随身夹带文字材料及其他与考试无关的物品。

题,不得用规定以外的笔和纸答题。考生要在与题号相对应的答题区域内答题,写在试卷、草稿纸上或非题号对应的答题区域的答案一律无效,不得在答卷、答题卡(纸)上做任何标记。

考试结束前,要离开考场的考生须先按从上到下的顺序把答题卡、试卷、草稿纸平放在桌面上,再举手提出离场,经监考员允许后才准离开考场。交卷出场时间不得早于每科目考试结束前30分钟,交卷出场后不得在考场附近逗留或交谈。

考试结束信号发出后,考生须立即停笔,将试卷和答题卡从上至下按照答题卡、试卷、草稿纸的顺序平放在桌面上,坐好静候收卷。待监考员收齐检查无误,考生可根据监考员指令依次退出考场。

或有意让他人抄袭,不准传抄答案或交换试卷、答题卡、草稿纸,不准传递文具、物品等,不准将试卷、答卷、答题卡或草稿纸带出考场。考生如身体出现异常情况,应立即报告考试工作人员和监考员。

如果考生不遵守考场规则,不服从考试工作人员管理,有违规行为的,按照《中华人民共和国教育法》《国家教育考试违规处理办法》确定的程序和规定严肃处理,并将记入国家教育考试诚信档案。

条形码小心粘贴 选择题涂黑涂满

答题卡填涂有何要求?条形码贴在何处?北京教育考试院发布的《北京市初中学业水平考试考生答题注意事项》对这些细节做了充分说明。

考生拿到答题卡后,要认真检查答题卡有无折皱破损、污渍,如有以上问题须立即向监考老师反映。作答时考生须保持答题卡整洁,不得破损、折皱、沾水(汗)。除在答题区域内作答外,考生不得在答题卡的任何部位做任何标记或乱涂乱画。

答题前,考生要仔细阅读答题卡上的“考生须知”。考生务必用黑色字迹的签字笔将答题卡第1页左上角(数学科目还有第3页左上角)的学校名称、姓名、准考证号填写清楚,字迹不能超出框线。考生不得自行填涂“缺考标记”栏。

粘贴条形码时,考生要将本人的条形码横向贴在答题卡右上角方框中(切勿贴出条码粘贴区外侧红框),须一次性贴好,不可撕下重贴。粘贴位置如图一所示。稍有不正、不平不影响阅卷。考生要注意,数学科目须在第1页和第3页各贴1枚条形码。

答题时,考生须在答题卡上作答,在试卷或草稿纸上答题无效。考生须在规定的本题的答题区域(黑色边框)内作答,不要在非答题或其他题的答题区作答。答题时,考生不得擅自改动答题卡上原来的题号和规定的答题位置。答题的字迹要清晰,考生不得使用出水不流畅和一切非规定用笔。违反以上规定的作答无效。

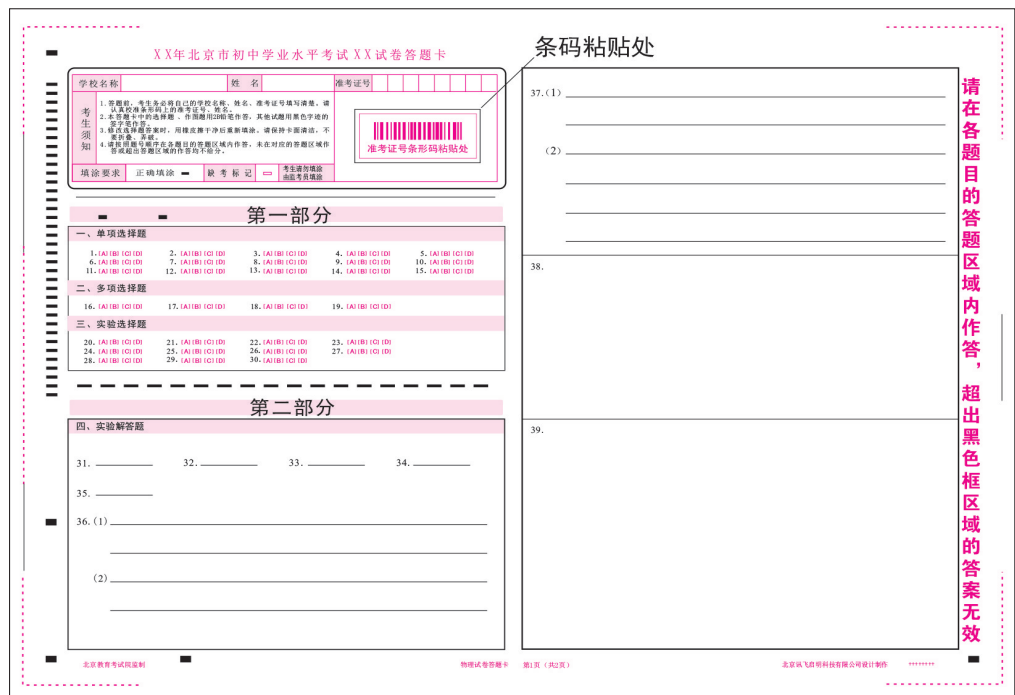
对于选择题和作图题,考生要用2B铅笔作答,填涂选

择题时要将选中项框内涂黑、涂满。正确的填涂方式和无效的填涂方式如图二。修改时,考生须用橡皮将原作答擦除干净,再重新作答。

答主观题时,考生应使用黑色字迹的签字笔作答(切勿使用其他颜色的签字笔);答题字迹不可压在黑色框线上,更不可写在框线外;修改时须用黑色签字笔在原作答上逐字逐行画一道线删除掉,然后在其后方或下方重新作答。考生修改时不得使用涂改液或胶带纸,否则作答无效。

部分学科有选作题,考生注意按题目要求进行作答,如有选项框,要使用2B铅笔将选定题目对应的选项框涂满涂黑,不得多涂或漏涂。

考生还要注意,考试结束后,不要将试卷、草稿纸或其他物品夹在答题卡中。



图一



图二

(本报记者 孙梦莹 整理)